

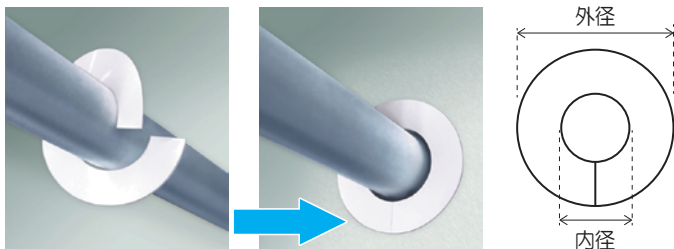
# 塩ビ製シーリングプレート

(塩ビ樹脂製ドーナツ型・割り1箇所入り)



## 壁面や天井の配管貫通穴への化粧および補修に

材質：硬質塩化ビニール製（裏面粘着テープ付き）



1箇所の割れ目が設けてあるため、配管が通った状態のまま壁面へ簡単に貼り付けができます。

ご注文の際は「サイズ記号」と「色」、「セット数」をご指定下さい。

サイズ記号 (呼び径)	内径 (mm)	外径 (mm)	販売単位 (1セット)	色※		
				白	アイボリー	グレー
3分	10	40	20枚			
4分	13	40	20枚			
5分	16	50	20枚			
15A	22	72	10枚			
20A	28	78	10枚			
25A	34	84	10枚			
30A	43	93	10枚			
40A	49	99	10枚			
50A	61	111	10枚			
65A	77	127	10枚			
80A	90	140	10枚			
100A	115	175	5枚			
125A	140	205	5枚			
150A	166	230	5枚			

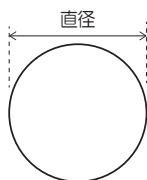
上記以外のサイズ、内径・外径、形状にご指定のあるものは別注製作により承ります。

※アイボリー・グレーの色調は、標準在庫品と別注製作品とで若干異なる場合があります。あらかじめご了承ください。

# 塩ビ樹脂製丸型補修板（穴なし）

（穴なし / 裏面粘着テープ付）

配管を撤去した際の壁面貫通穴を塞ぐ、各サイズの「穴なし」塩ビ製プレートです。白とアイボリーをお選び頂けますので、ご注文の際はつど指定願います。



ご注文の際は「サイズ」と「色」、「セット数」をご指定下さい。

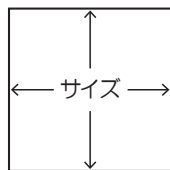
サイズ (直径)	販売単位 (1セット)	色※		サイズ (直径)	販売単位 (1セット)	色※	
		白	アイボリー			白	アイボリー
φ30	10枚	○	●	φ120	1枚	○	●
φ50	10枚	○	●	φ130	1枚	○	●
φ60	10枚	○	●	φ150	1枚	○	●
φ80	10枚	○	●	φ180	1枚	○	●
φ100	1枚	○	●	φ200	1枚	○	●

上記以外のサイズは別注製作いたします。

# 補修用無地塩ビ板（テープなし）

（角型正方形 / 裏面粘着テープなし）

壁面貫通穴の補修やカバーリングなどの多用途に使える無地の正方形塩ビ板です。裏面粘着テープは付いておりませんので、必要な箇所のみ両面テープを貼り付け、またはビス穴等で固定して下さい。



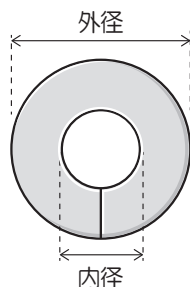
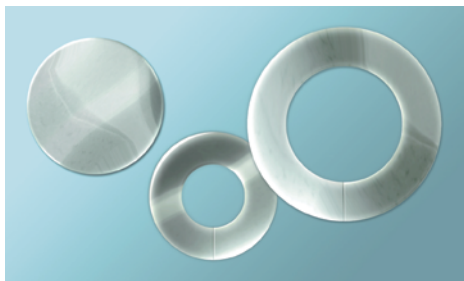
ご注文の際は「サイズ」と「厚み」「色」、「枚数」をご指定下さい。

サイズ (1辺)	厚み (mm)	(寸法)	色※		販売単位
			白	アイボリー	
200角	t0.5	200×200×t0.5	□	■	1枚 より
	t1.0	200×200×t1.0	□	■	
300角	t0.5	300×300×t0.5	□	■	
	t1.0	300×300×t1.0	□	■	
450角	t0.5	450×450×t0.5	□	■	
	t1.0	450×450×t1.0	□	■	

# ステンレス製シーリングプレート

(ドーナツ型・割り1箇所入り / 裏面粘着テープ付)

美観と耐久性に優れるステンレス製の  
シーリングプレートと丸型補修板です



サイズ記号 (呼び径)	内径 (mm)	外径 (mm)
15A	22	61
20A	28	77
25A	35	85
30A	43	90
40A	49	99

サイズ記号 (呼び径)	内径 (mm)	外径 (mm)
50A	61	115
65A	77	141
75A	90	150
100A	115	175

販売単位：1枚より

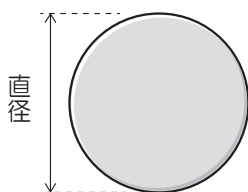
呼び径に対するSUSシーリングプレートの内径および外径は、  
塩ビタイプシーリングプレートとは寸法が異なります。

# ステンレス製丸型補修板 (穴なし)

(穴なし / 裏面粘着テープ付)

サイズ記号 (直径 / mm)
φ50
φ60
φ80
φ100
φ120

サイズ記号 (直径 / mm)
φ130
φ150
φ170
φ180
φ200



販売単位：1枚より