

構内用 粗面ラインテープ



コンクリート床などにも貼り付けやすい
厚手の屋内向け粗面ラインテープ



構内の区画線など

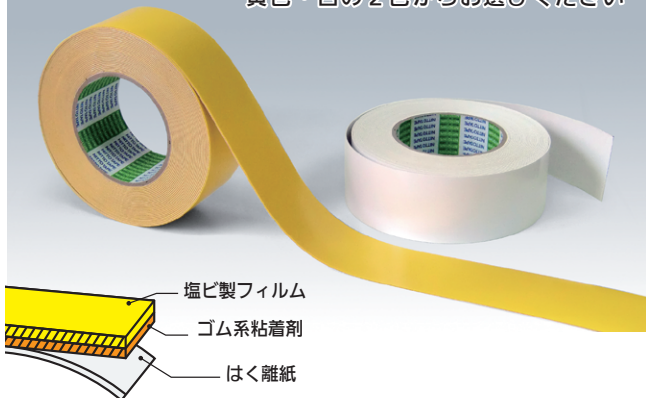
通路表示や案内線

- 建屋内駐車場・駐輪所
- 物流倉庫・工場施設内
- 駅構内ほか公共施設に

厚みとコシのある塩ビ製フィルムを基材とし、強力な粘着剤を使用した丈夫で貼りやすい屋内向けラインテープです。

粗面にも接着しやすく、貼り付けた直後から通行する事が可能ですので、建屋内の区画ラインに手軽にご活用いただけます。

黄色・白の2色からお選びください



粗面ラインテープ -510 黄		幅 50 mm × 10m 巻
粗面ラインテープ -510 白		

- 粘着力不良の原因となるため、貼付場所の油分・水分・ゴミ・ホコリ等はあらかじめきれいに取り除いて下さい。
- 感圧性粘着材を使用していますので十分に圧着して貼り付けて下さい。
- 気温や被着体の温度が低い場合には粘着力が低下する事があります。

試験方法：JIS Z0237：2000 に準ず

厚み(mm)	接着力(対ステンレス板)	引っ張り強さ	伸び(%)
0.91	16.45N/20 mm	188N/10 mm	980

※上記は測定値の一例であり保障値ではありません。

環境条件や被着体材質との適合性によっては十分な接着力を得られない場合も想定されますので、あらかじめ貼り付ける場所や路面の状況などを考慮の上でご検討下さい。



耐摩耗・耐久タイプ（帯電防止なし）

クリーンルーム用ラインテープ

**25mm
50mm × 33m**

塩ビに PET フィルムがコーティングされ 耐久性に優れるラインテープです。

- ◆ トラ柄を含む 6 色カラーバリエーションと 2 種類の幅が用途を広げます。
- ◆ 平滑面用の通常のラインテープとしても使用できる、丈夫で機能的な品質です。
- ◆ 芯管は粉塵の発生源にならない（※）プラスチック製。個包装パックです。

※紙類は使用しておらず発塵を防止しますが、こちらは帯電防止タイプではありません。

静電気によるホコリの吸着を防ぐには「帯電防止タイプ」の製品をご活用下さい。

■ 材質：PET・PVC（芯管＝PE 樹脂） ■ 厚み：0.14 mm



HCP-25W：25mm×33m巻
HCP-50W：50mm×33m巻



HCP-25G：25mm×33m巻
HCP-50G：50mm×33m巻



HCP-25Y：25mm×33m巻
HCP-50Y：50mm×33m巻



HCP-25R：25mm×33m巻
HCP-50R：50mm×33m巻



HCP-25BL：25mm×33m巻
HCP-50BL：50mm×33m巻



HCP-25TR：25mm×33m巻
HCP-50TR：50mm×33m巻



帯電防止タイプ

クリーンルーム用ラインテープ

**25mm
50mm × 33m**

電子機器等の作業場などに。優れた導電性 PVC フィルムで帯電を防止します。

- ◆ 表面および粘着剤に帯電防止加工を施しています。
- ◆ 芯管は粉塵の発生源にならない（※）プラスチック製。個包装パックです。
- ◆ ESD シンボルマークが印刷されており、静電気保護作業区画の表示に適します。
（※トラ色にはシンボルマークはプリントされていません）

■ 材質：PET・PVC（芯管＝PE 樹脂） ■ 厚み：0.14 mm ■ 表面抵抗値： $10^6 \sim 10^{10} \Omega$



HCPAS-25W：25mm×33m巻
HCPAS-50W：50mm×33m巻



HCPAS-25G：25mm×33m巻
HCPAS-50G：50mm×33m巻



HCPAS-25Y：25mm×33m巻
HCPAS-50Y：50mm×33m巻



HCPAS-25R：25mm×33m巻
HCPAS-50R：50mm×33m巻



HCPAS-25BL：25mm×33m巻
HCPAS-50BL：50mm×33m巻



HCPAS-25TR：25mm×33m巻
HCPAS-50TR：50mm×33m巻

屋外用 すべり止めテープ



路面に貼りつける簡単施工で歩行時のスリップ事故を防止

アンチスキッドテープ AS-127 (凹凸面用)

幅 50 mm × 長さ 5m (厚み 1.0 mm) (■ 緑 / ■ 黄 / ■ 黒)

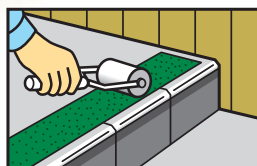
その他の色(青・茶・白)や幅(100・400)、または平滑面専用品(AS117)は在庫状況によってロットや納期が変動する事がありますので、つどお問い合わせ下さい。



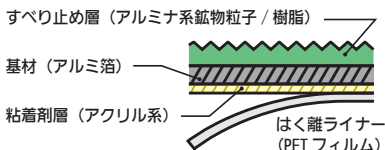
階段・スロープに

ステップ・足場に

床面や通路などに



裏面は感圧性粘着剤付きです。
ローラーやゴムハンマー等で
強く圧着して、貼り付けます。



- 基材にアルミ箔を用いた AS-127 タイプは、縞鋼板などの凹凸面の形状にもしっかりとなじみやすく、様々な下地への貼り付けに適しています。
- あらかじめ貼付箇所の油・水分・ゴミ等を充分取り除いて施工して下さい。
(コンクリート面ほか材質によっては市販のプライマーの併用をお勧めします。)

各色すべり止めテープ SV-55・SV-105

2種類の幅で6色のカラーを選べる屋外用ノンスリップテープ

裏面のアルミ箔基材によって様々な素材へ粘着しやすく、屋外の平滑面を中心とした多くのシーンで汎用的にご使用頂けます。

■ 幅 50/100 mm × 5m 巻 (厚み 1.0 mm) 鉱物粒子 / アルミ箔 / アクリル系粘着剤



色

50 mm幅 × 5m

100 mm幅 × 5m

白	(50 mm × 5m) SV-55W	(100 mm × 5m) SV-105W
緑	(50 mm × 5m) SV-55G	(100 mm × 5m) SV-105G
黄	(50 mm × 5m) SV-55Y	(100 mm × 5m) SV-105Y
グレー	(50 mm × 5m) SV-55GR	(100 mm × 5m) SV-105GR
茶	(50 mm × 5m) SV-55BR	(100 mm × 5m) SV-105BR
黒	(50 mm × 5m) SV-55BK	(100 mm × 5m) SV-105BK

これらのすべり止めテープは土足でのスリップ防止製品であり、素足用ではありません。

施工用各種テープ 機能性表示テープ

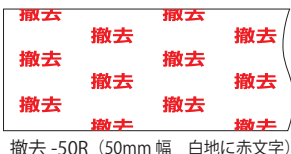
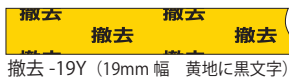
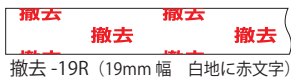
撤去管ビニールテープ

粘着付きビニールテープ 0.2mm 厚 × 20m
エンドレス印刷加工品

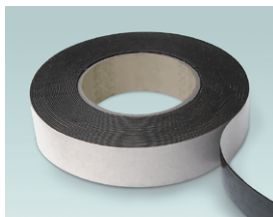
撤去管・撤去ケーブルに貼り付けて区別するための文字入り粘着テープです。



※下図はイメージです。連続印刷品のため文字の配置等は製品ごとに多少異なります。



ポリエチレン発泡両面テープ



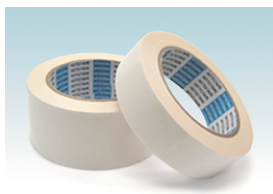
WT-PE3010

粗面への接着と保持力に優れたクッション性のある厚手の両面テープです。
丈夫なポリエチレン発泡体を支持体にしており、多様な種類の被着体に対して屋内外を問わずに、広範囲にご使用頂けます。

30 mm幅 × 10m巻 (厚さ 0.9mm)

ポリエチレンフォーム / アクリル系粘着剤

両面テープ 一般用



両面テープ 一般 (小) / 一般 (大)

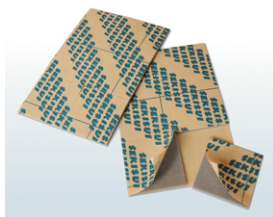
一般的な用途に使いやすい、不織布基材タイプの両面テープです。ほぼ平滑な面同士に対して各種材料を強力に固定することができます。

小サイズ) 30 mm幅 × 20m巻

大サイズ) 50 mm幅 × 20m巻

不織布 / アクリル系粘着剤

仮止めクッションテープ (※再剥離用ではありません)



クッションテープ WF-6P

金具や接着剤によって取り付けるプレートなどの仮固定や、屋内用途での軽量の掲示物の固定にも使いやすい 30×30 mmの小ピースに分割された、ウレタンスポンジ製クッション両面テープです。

30×30 mmスリット × 6 丁付け

(全体サイズ=90×60mm/ 厚さ 2.0 mm)

ポリウレタンフォーム / アクリル系粘着剤

各種テープは、ホコリや水分・油などの汚れのある箇所や、著しく温度の低い場所などには本来の粘着性能を発揮できず剥落の恐れが生じる事があり、また凹凸の著しい、水の浸みこむ箇所、そのほか粘着に本来適していない材質もありえますため、ご注意のうえ適切にご使用下さい。



サーモテープ

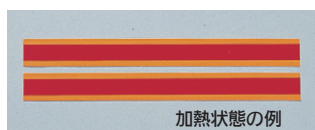
一定の温度を超えれば色が変わり、熱を目で確認できます。

可逆性のサーモインキを使用した示温材ですので、製品ごとの定められた温度まで加熱されれば変色し、冷却時には再び元の色に戻るため、繰り返し使用する事ができます。



- ◆ 工程上の温度設定の管理に
- ◆ 装置運転時の過熱の監視に
- ◆ 機械部品でのやけど注意に

200 mmのテープ状なので自由な長さにカットしてご使用いただけます。



品番	変色温度	サイズ・入り数
TR-40	40℃	幅 20 mm × L200 mm 25枚入り(1セット) 裏面テープ付き
TR-50	50℃	
TR-60	60℃	
TR-70	70℃	

品番：TR-40	40℃	赤味黄	赤味橙
品番：TR-50	50℃	黄	黄味橙
品番：TR-60	60℃	明るい黄味赤	暗い茶紫
品番：TR-70	70℃	赤	暗い茶紫

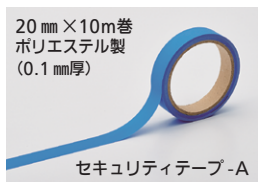
製品ごとに変色設定温度が異なります。目的にあった品番をあらかじめご確認下さい。(メーカー手配品のため若干の納期がかかります。)

改ざん防止（開封検知用）テープ

テープをいったん剥がせば文字が現れ、開封済みを判別可能。
用途・目的によって2種類のタイプからお選びください

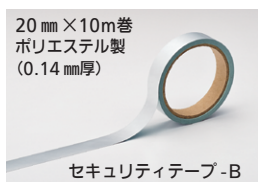
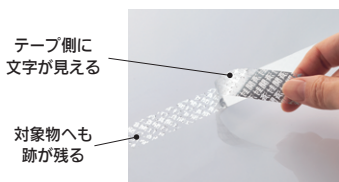
非転着タイプ（＝はがすと対象物側には跡を残さない）

無地のテープをはがすとテープに「VOID」（＝無効）の文字が現れ、再び貼り付けても文字が見えたままです。対象物に跡を残さないのでも再封印時も美観を保ちます。表面はツヤ消し加工になっており、上から日付や署名を書き込むことも可能です。



転着タイプ（＝はがすと対象物側にも跡が残る）

無地のテープをはがすと「開封済」の文字が対象物に残り、元どりに貼れません。テープを取り去っても跡が残っているため、封印をはがした事を判別できます。



※いずれも貼り付ける対象物の材質(粘着しにくいものなど)によっては文字の現れ方、はがしやすさ、糊残りなどの程度に差が生じる場合があります。