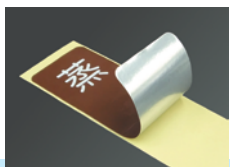
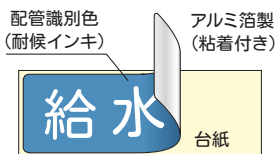


# 新 AS 型 JIS 配管識別ステッカー (アルミ製粘着ステッカー)



耐候性と耐熱性と粗面への接着力に優れたアルミ箔製の粘着素材へ配管識別色と共に流体名称を記しています。屋外環境でも長期にわたって色鮮やかな表示を保ち続けます。

柔軟性のあるアルミ箔を下地とするため多少の凹凸面でも浮きはがれがしにくく強固に粘着させる事ができます。



サイズ) 大: 70×180mm / 小: 45×130mm / ミニ: 25×90mm

タテ用・ヨコ用があります。

(5枚入り / 1セット)

## ■ 水関係 (WT-)

品番と共にタテ / ヨコ・サイズをご指定下さい

温水管往 WT-1A	温水管還 WT-1B	冷水管往 WT-2A	冷水管還 WT-2B	給水管 WT-3
給湯管往 WT-4A	給湯管還 WT-4B	冷却水往 WT-5A	冷却水還 WT-5B	冷温水往 WT-6A
冷温水還 WT-6B	排水管 WT-7	揚水管 WT-8	汚水管 WT-9	市水管 WT-10
井水管 WT-11	ドレン管 WT-12	オーバーフロー WT-13	補給水 WT-14	工業水 WT-15
雑排水 WT-16	ブライン WT-17	上水 WT-18	膨張管 WT-19	純水管 WT-20
原水 WT-21	海水 WT-22	浄水管 WT-23	逆洗 WT-24	環水管 WT-25
処理水 WT-26	ろ過水 WT-27	蒸留水 WT-28	廃水 WT-29	工業用水 WT-30
雨水管 WT-31	融雪管 WT-32	消火管 WT-33	消火給水管 WT-34	屋内消火管 WT-35
連結送水管 WT-36	スプリンクラー WT-37	採水管 WT-38	飲料水 WT-39	雑用水 WT-40
湧水管 WT-41	軟水 WT-42	特殊排水 WT-43	屋外消火管 WT-44	連通管 WT-45
逃し管 WT-46	給湯管 WT-47			

## ■ 空気関係 (AR ~)

品番と共にタテ / ヨコ・サイズをご指定下さい

エアー AR-1	通気管 AR-2	空気 AR-3	加湿 AR-4	排気 AR-5
給気 AR-6	吸気 AR-7	高圧空気 AR-8	低圧空気 AR-9	圧縮空気 AR-10
計装空気 AR-11	排煙 AR-12	排煙ダクト AR-13	排気ダクト AR-14	還気ダクト AR-15
給気ダクト AR-16	外気ダクト AR-17	圧空 AR-18	真空 AR-19	一般排気 AR-20

## ■ 蒸気関係 (ST ~)

品番と共にタテ / ヨコ・サイズをご指定下さい

蒸気 ST-1	ドレン ST-2	蒸気往 ST-3	蒸気還 ST-4	スチーム ST-5
高圧蒸気 ST-6	低圧蒸気 ST-7	蒸気ドレン ST-8		

## ■ 酸・アルカリ関係 (AA ~)

品番と共にタテ / ヨコ・サイズをご指定下さい

酸 AA-1	硫酸 AA-2	塩酸 AA-3	アルカリ AA-4	アンモニア AA-5
苛性ソーダ AA-6				

## ■ ガス関係 (GS ~)

品番と共にタテ / ヨコ・サイズをご指定下さい

ガス GS-1A	プロパンガス GS-2A	窒素ガス GS-3A	酸素ガス GS-4	ブタンガス GS-5
アルゴンガス GS-6	フロンガス GS-7	水素ガス GS-8	塩素ガス GS-9	冷媒 (高圧側) GS-12
冷媒 (低圧側) GS-13	ハロンガス GS-14	エチレン GS-15	プロピレン GS-16	天然ガス GS-17
高圧ガス GS-18	中圧ガス GS-19	低圧ガス GS-20	混合ガス GS-21	都市ガス GS-22
炭酸ガス GS-23	冷媒管 GS-24A			
ガス GS-1B	プロパンガス GS-2B	窒素ガス GS-3B	冷媒管 GS-24B	

## ■ 電気関係 (EL ~)

品番と共にタテ / ヨコ・サイズをご指定下さい

電気 EL-1	100V EL-2	110V EL-3	200V EL-4	220V EL-5
危険高電圧 EL-6	高電圧注意 EL-7	感電注意 EL-8	高圧ケーブル EL-9	高温注意 EL-10

## ■ 油関係 (OL ~)

品番と共にタテ / ヨコ・サイズをご指定下さい

オイル管 OL-1	オイルサービスタンク OL-2	油 OL-3	軽油 OL-4	重油 OL-5
灯油 OL-6	潤滑油 OL-7	燃料油 OL-8	原料油 OL-9	廃油 OL-10